

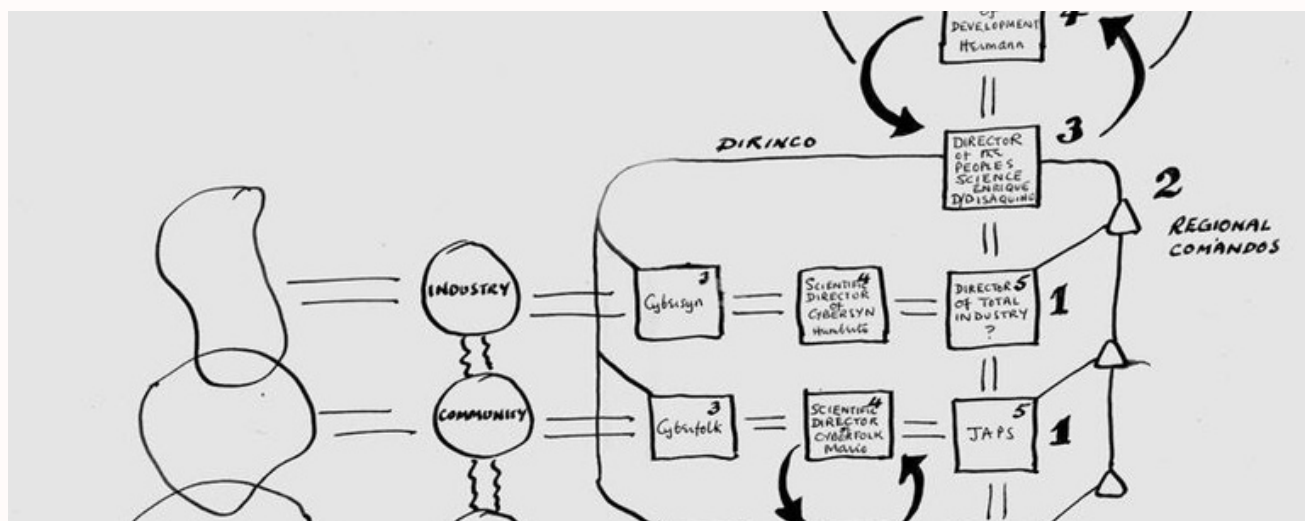
PARCOURS POLITIQUES PUBLIQUES

Département de
sciences sociales



PSL

Département
d'économie



PRÉSENTATION

Le parcours politiques publiques est un parcours de l'ENS organisé par les départements d'économie et de sciences sociales. Il regroupe les cours de l'École destinés aux normalien-nes intéressé-es par le politique, l'État, les institutions, l'administration et les politiques publiques, que leur projet professionnel soit tourné vers la recherche ou la décision, publique ou privée. Cette formation à la recherche par la recherche est centrée sur le droit, l'économie, les sciences sociales du politique, la géographie et l'environnement. Elle est ouverte aux étudiant-es de tous les départements.

VALIDATION

MAJEURE

- 66 ECTS – dont 36 parmi les cours fondamentaux du parcours
- Deux stages de trois mois minimum dans la décision publique
- Un M2 recherche en sciences sociales (science politique, économie, droit...)

MINEURE

- 48 ECTS – dont 36 parmi les cours fondamentaux du parcours
- Un stage de trois mois minimum dans la décision publique
- Pour les normalien-nes dont la majeure est en droit ou en économie il est impératif qu'au moins 4 des 6 cours fondamentaux soient choisis en dehors de leur majeure

PLUS D'INFORMATIONS

- Inscrivez-vous à la liste de diffusion auprès des responsables
- Sur le site du département de sciences sociales : <https://sciences-sociales.ens.psl.eu/Parcours-Politiques-Publiques-319-.html>
- Sur le site du département d'économie : <https://economie.ens.psl.eu/category/enseignements/parcours-politiques-publiques/>

- Un objectif de formation sur **trois années** par les sciences sociales et par la pratique de l'État et des politiques publiques
- Un parcours préparant au-delà de l'enseignement et de la recherche, aux **concours** et aux **carrières** dans la **fonction publique**
- Une **sélection de cours** du DENS en droit, économie, science politique, sociologie, géographie, environnement et langues
- Au moins **un stage** de trois mois minimum dans la sphère de la décision publique
- Des **séminaires de réflexion** avec des praticiens
- Une **association** d'élèves

Responsables pédagogiques :

Philippe Askenazy

CNRS, département d'économie
philippe.askenazy@ens.psl.eu

Pablo Cussac

ATER au département de sciences sociales
pablo.cussac.garcia@ens.psl.eu

Emploi du temps

1ER SEMESTRE

	Lundi	Mardi	Mercredi	Jeudi	Vendredi
8h30	Droit institutionnel de l'Union européenne 8h30/10h30 R2.02 - Jourdan	Introduction au droit public 8h30/11h30	Intégration européenne 9h/12h R2.02 Jourdan		Atelier d'actualité internationale 8h30/11h R3.35 - Jourdan
9h30	Théorie et sociologie des relations internationales 8h30/10h30 Salle Dieber		Geopolitique de l'environnement 9h30/12h30 Amphi Jaurès - Ulm		
10h30		R2.02 Jourdan		Introduction aux théories de la croissance économique 10h30/12h30 R1.07 - Jourdan	
11h30	international migration 11h30/13h				
12h30	Jourdan			Eco pratique 12h30/13h30 P004 - Jourdan	
13h00					
14h00	Droit international 13h30/15h30 R2.02 - Jourdan	Labour Market policies 13h30/16h30 R1.07 - Jourdan			
15h00		La Mondialisation 14h/16h R3.46 - Jourdan			
16h00	International migration 16h/17h30 Jourdan	Méthodo juridique 16h/18h R3.46 - Jourdan	Sociologie de l'Etat 16h/18h R2.02 - Jourdan	Socio des instruments d'action publique 16h/19h R3.16 - Jourdan	La presse anglo-saxonne 16h/18h Ulm
17h00	Public finance 16h/19h Jourdan	Négociations climatiques, géopolitiques du climat et COP 17h/19h salles, voir site du CERES	Séminaire central d'actualité et de recherche sur les questions stratégiques 18h/20h		
18h00					
19h00					
20h00				L'Etat en question (s) 19h/21h Ulm	