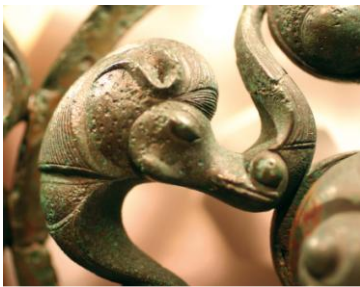


Communiqué de presse 30 mai 2018

## « Réinventer les Celtes » : l'exposition qui met à l'honneur 40 ans de recherches à l'École normale supérieure.

**Paris le 30 mai 2018**, Du 5 juin au 14 octobre 2018, l'École normale supérieure organise l'exposition « **Réinventer les Celtes** » qui revient sur 40 ans de recherches en archéologie sur le monde celtique et italique à l'âge du fer. Cette rétrospective sera également déclinée en exposition virtuelle à découvrir sur le site de PSL Explore.



Applique à décor ajouré provenant de la tombe de Roissy  
© Thierry Lejars

L'âge du fer est une période – clé marquant le développement de l'économie de production dans l'agriculture, le travail des métaux, le commerce et la monnaie. Les contributions scientifiques sur cette ère permettent d'approfondir notre compréhension sur les origines de l'Europe et de redécouvrir l'originalité des mondes celtique et étrusco – italique avant que l'expansion de Rome n'entraîne une acculturation générale.

« Réinventer les celtes » propose de revenir sur quatre décennies de recherches menées à l'École normale supérieure, par son laboratoire Archéologies et philologie d'Orient et d'Occident (AOrOc) ou en collaboration, grâce à des documents photographiques de fouilles archéologiques accompagnés d'extraits de textes d'auteurs latins accessibles sur *smartphone* et tablette grâce à des codes QR.

Cette plongée au cœur de la civilisation celte sera également possible virtuellement sur le site internet de PSL Explore qui vise à mettre à portée de tous les publics, universitaires ou au-delà, la recherche menée à PSL et le patrimoine conservés dans ses établissements.

L'inauguration de cette exposition se déroule dans le cadre du XVIII<sup>e</sup> congrès de l'Union internationale des sciences préhistoriques et protohistoriques (UISPP) qui se tient à Paris du 4 au 9 juin 2018.

*A propos de l'ENS -L'École normale supérieure est un établissement d'enseignement supérieur et de recherche de niveau mondial formant plus de 2 000 étudiants, dont 600 doctorants et 200 post-doctorants, aux carrières de la recherche scientifique, de l'enseignement universitaire et secondaire, ainsi qu'au service des administrations de l'État, des collectivités territoriales, des établissements publics et des entreprises. Largement ouverte à l'international, forte de 15 départements, 31 unités de recherche et de plus d'une centaine d'équipes de recherche couvrant l'essentiel des disciplines, des humanités et des sciences sociales aux sciences de la vie et de la matière, l'École normale supérieure est régulièrement distinguée et compte aujourd'hui 13 prix Nobel, 10 médailles Fields, 28 médailles d'or du CNRS. L'ENS a la volonté de développer des partenariats avec des entreprises menant des activités de haute technologie et est membre fondateur de l'Université PSL.*

[www.ens.fr](http://www.ens.fr)

*A propos du projet PSL-Explore – PSL-Explore ([explore.univ-psl.fr](http://explore.univ-psl.fr)) est le site de diffusion des savoirs de Paris Sciences & Lettres. Il a pour double ambition l'accès aux ressources et la diffusion des savoirs, à destination de tous les publics de la communauté PSL : chercheurs, étudiants et personnels. Il se propose aussi de contribuer à la consolidation des communautés de chercheurs et professionnels de PSL via une rubrique d'échanges d'outils et tutoriels intitulée « Liblab ». Enfin, les doctorants et jeunes chercheurs y trouveront des conseils à la publication dans la rubrique « Publier ».*

[explore.univ-psl.fr](http://explore.univ-psl.fr)

*A propos du XVIII<sup>e</sup> congrès de l'Union internationale des sciences préhistoriques et protohistoriques - Après les éditions de 1899 et 1976, Paris accueille, pour la troisième fois du 4 au 9 juin, le congrès de l'Union internationale des sciences préhistoriques et protohistoriques, l'organisme académique qui regroupe tous les préhistoriens et protohistoriens du monde entier. Conférences, communications scientifiques et présentations de publications rythmeront les 5 jours du congrès.*

<https://uispp2018.sciencesconf.org/>

Contact presse:

Véronique Prouvost / [veronique.prouvost@ens.fr](mailto:veronique.prouvost@ens.fr) Tel 01 44 32 31 75



Avec le soutien de la Direction régionale des affaires culturelles d'Île-de-France –Ministère de la Culture