

ENS de Lyon

Étudier à l'ENS de Lyon	Bilan Concours 2025	Nouvelles interlocutrices
<p>Diplôme de l'ENS</p> <p>Deux départements</p> <ul style="list-style-type: none">- Économie- Sciences sociales (géographie, histoire, sociologie) <p>⚠ 1^e année = <i>SOCIOLOGIE</i></p> <p>2 voies de recrutement</p> <ul style="list-style-type: none">- Concours : 10- Dossier : <p>≈ 7 socio + ≈ 10 éco</p> <p>⚠ diversité des profils</p>	<p>62 admissibles (19F/43H)</p> <ul style="list-style-type: none">- 59 présent·es à l'oral- LP : 10 (2F/8H)- LC : 45 (14F/31H) <p>Dernière personne appelée : rang 31 (# 50 en 2024)</p> <p>✓ Dpt Économie : 4 H</p> <p>✓ Dpt Sc. Soc. : 4 F/2 H</p>	<ul style="list-style-type: none">○ Vice-présidente aux études : Sonia Goldblum○ Chargée de mission concours littéraire (BEL et BLSES) : Sarah Mombert○ Vice-présidente concours série SES : Élodie Béthoux○ Responsable service admission et concours : Pauline Léonet



Parcours Information & Communication Licence 3

Nelly QUEMENER Rym KIRECHE GERWIG

Entreprises & Institutions

➤ La communication institutionnelle et d'entreprise :

- Problématiques liées à la réputation, à la notoriété et à l'image des organisations auprès des publics internes et externes,
- Enseignements en stratégies de communication utilisées auprès de leurs différents publics : personnel, actionnaires, clients, relais d'opinion, médias, élus et pouvoirs publics.

➤ Débouchés :

- Métiers en agence, en cabinet conseil, au sein du département de communication d'une entreprise, d'une organisation internationale, d'une collectivité territoriale, d'une association, d'une institution publique...
- Fonctions / missions : Assistant·e chef·fe de projet ; Assistant·e chargé·e d'études ; Attaché·ede presse
- Exemples de stages : BNP Paribas – Engie – TBWA Corporate – SNCF – Mairie de Paris – Région Île-de-France – Opinion Way.

Marque

➤ Image de marque et consommation :

- Une approche communicationnelle de la marque appréhendée comme une pratique créative curieuse du social et du culturel, soucieuse de l'inscription symbolique des phénomènes,
- Approches théoriques indispensables à la pensée stratégique et la compréhension de phénomènes en mutation (communication de marque, médiations marchandes, marketing, publicité)

➤ Débouchés :

- Former des stratèges de la communication dédiés à la consommation et particulièrement aptes à cerner le comportement des consommateurs dans un environnement complexe,
- Fonctions / missions : Assistant·e planning stratégique ; Chef·fe de projet junior ; Chef·fe de publicité ; Community manager
- Exemples de stage : Havas Media France – Ralph Lauren France – Brand + Think – Buster film – KR Médias – LVMH – Publicis 133 – Peclers – BETC

Médias

➤ Les transformations médiatiques dans la communication :

- Spécialistes des médias et de la communication numérique, avec des compétences transversales en communication, marketing et ressources humaines.
- Enseignements sur les dimensions culturelle, technique, sociale, économique des transformations médiatiques et sur les changements dans les usages et les pratiques professionnelles.

➤ Débouchés :

- Métiers dans l'accompagnement de l'évolution des médias, à la fois dans les entreprises de médias (presse, télévision, radio) et dans les médias d'entreprise, notamment dans les médias dits numériques,
- Fonctions / missions : Attaché·e de production ; Assistant·e marketing web ; Community manager ; Chargé·e de communication junior
- Exemples de stage : Radio France – Bayard Presse – ITV Studios – Arte France – Publicis conseil – A&T films – France Télévision

Ressources humaines & Conseil

➤ Les évolutions dans les organisations :

- Mettre en place les stratégies de communication et les processus RH (recrutement et talent acquisition, gestion des compétences et des carrières, amélioration des conditions de travail, RSE et diversité...), et accompagner les changements dans les organisations (pratiques de management, digitalisation...).
- Enseignements en sciences humaines et sociales, de cas pratiques et d'interventions de professionnel·le·s.

➤ Débouchés :

- Métiers des ressources humaines, de la communication et du conseil en management et accompagnement du changement, au sein d'une entreprise, d'une institution publique ou d'un cabinet de conseil...
- Fonctions / missions : Chargé·e de recrutement ; Consultant, consultante en management, RH et communication : Chargé·e de communication et projets RH ; Consultant, consultante junior ; Chargé·e de marketing RH,
- Exemples de stage : Michael Page Tertiaire – France Telecom – Ubisoft International – Crédit Mutuel CIC – Alliance Healthcare France.

Culture & Communication

➤ Communication dans la culture et les industries culturelles :

- Conception et la conduite de politiques de communication dans le contexte de la circulation internationale des contenus et productions culturelles sans négliger les logiques locales, les nouvelles économies, les enjeux solidaires et collaboratifs.
- Enseignements en sciences de l'information et de la communication et en sciences humaines et sociales, en vue d'une compréhension des transformations dans les pratiques et les secteurs culturels, avec des études de cas professionnelles.

Débouchés :

- Métiers dans les services de communication d'une entreprise, d'une institution, d'un institut, d'un territoire ou d'une agence qui s'inscrit dans le champ de la culture (agence culturelle, musée ou institutions patrimoniales, service culturel d'une ville ou région, etc.) ou dans les secteurs des industries culturelles et créatives (cinéma, musique, mode, édition, musée, fondation de marque).
- Fonctions / missions : Assistant·e chef·fe de projet ; Assistant·e chef·fe de publicité ; Chargé·e d'études ; Chargé·e de communication
- Exemples de stages : Palais de Tokyo – Éditions Gallimard – Europavox – Hermès International – Association Aznavour pour l'Amour – Art Actuel

Communication	1 / Admissibilité	2 / Admission
Protocole BL / BEL - SES	<ul style="list-style-type: none"> • Etre issu d'une classe préparatoire AL, BL, École des Chartes (ENC) • Avoir obtenu aux disciplines écrites des notes supérieures à un total défini par le CELSA 	<ul style="list-style-type: none"> • Entretien avec un jury d'enseignants - chercheurs et de professionnels • Cet entretien a pour objectif d'apprécier la motivation du candidat et l'adéquation de son profil au parcours choisi.
Voie spécifique ENS	<ul style="list-style-type: none"> • Etre admissible au concours d'entrée d'une ENS parmi Paris Saclay, Lyon ou Ulm 	
Voies spécifiques DUT/BUT Info com, GEA (RH & conseil) et BTS de communication	<ul style="list-style-type: none"> • Etre inscrit en 2^e année d'IUT info-com, DUT GEA (Gestion des entreprises et des administrations) ou BTS de communication • Candidature transmise par le chef d'établissement • Après examen des dossiers, le CELSA retient une cinquantaine de candidatures toutes options confondues 	



JPO CELSA 10/01/2026

**Service information :
Catherine Jolis
01 46 43 76 02**

catherine.jolis@sorbonne-universite.fr

www.celsa.fr



École nationale
de la statistique
et de l'analyse
de l'information

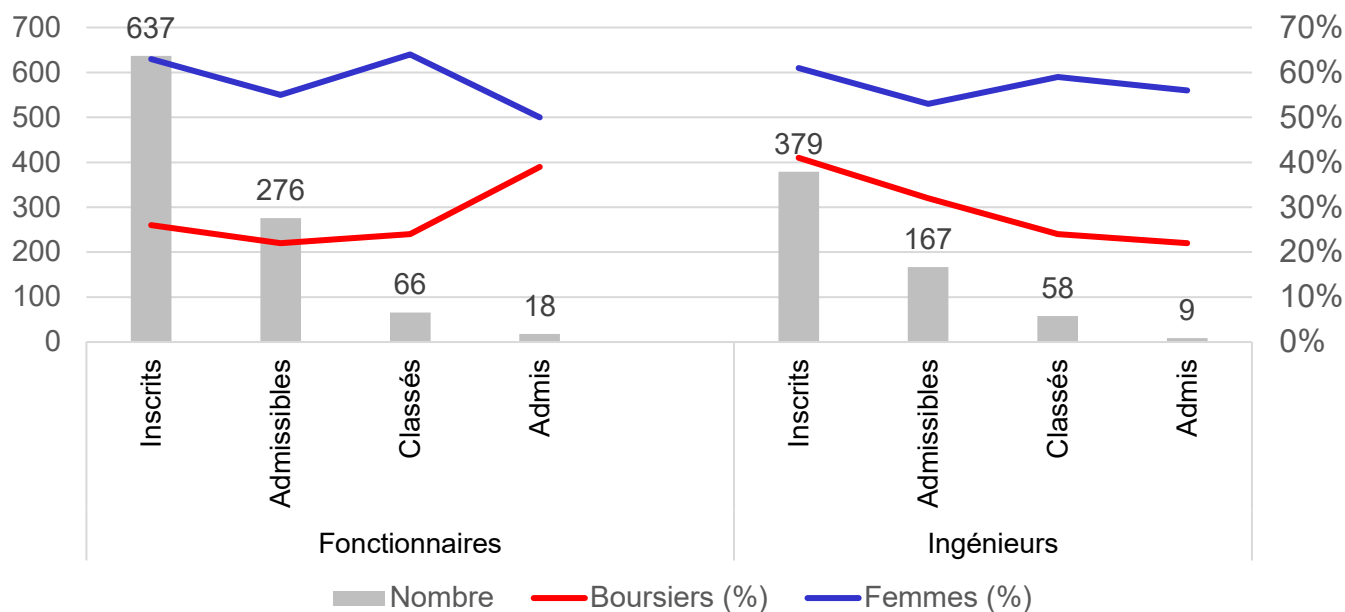


L'ENSAI : Grande école de l'ingénierie statistique et de la data science

- Taille humaine : 190 élèves par promotion (1/3 fonctionnaires ; 2/3 ingénieurs)
- Un recrutement diversifié à Bac +2 ou plus (MP, BL, D2, BUT, Licence....)
- 8 spécialisations ingénieurs: Economie, Génie statistique, Biostatistiques, Marketing, Gestion des risques, Ingénierie des données, **Finance, Apprentissage automatique avancé**
- 3 spécialisations fonctionnaires: Etudes statistiques, Méthodologie de la statistique publique, Statistique et traitement des données
- 8 Doubles-diplômes et 3 diplômes parallèles
- Thèses : 6-10% d'étudiants en thèse en sortie + 10% l'année suivante
- **Concours exigeant et sélectif** : oraux spécifiques, épreuves de mathématiques et d'entretien, niveau des candidats reconnu par le jury

Bilan concours 2025 et annonce concours 2026

- **2025**: Inscriptions en (constante) augmentation (+10% / 2024)
- 27 admis au total (25 en 2024), dont 18 fonctionnaires et 9 ingénieurs



- **2026** : 13 places Attachés, 8 places Ingénieurs (prévisionnel)
- oraux du 22 juin au 3 juillet 2026, choix du parcours ingénieur/statisticien public



GEIDIC

Groupe d'Écoles d'Ingénieurs De l'Information et de la Communication

www.geidic.fr

Coordination :

Daniel.luzzati@univ-lemans.fr

Boursiers : 30%

Filles: 70%



Bordeaux



Le Mans



Troyes



Inscriptions GEIDIC	2018	2019	2020	2021	2022	2023	2024	2025
Inscrits BLSES	132	110	192	202	305	260	248	174
Admissibles	126	104	171	175	159	134	156	118
Entretiens réalisés	32	33	16	48	56	58	50	32
Admis	31	31	76	45	35	40	50	32
Présents	16	20	12	12	19	20	20	20

Institut Supérieur du Management Public et Politique

*Etablissement privé d'enseignement supérieur technique fondé en 1997,
l'ISMaPP délivre le titre certifié par l'Etat de
Manager en ingénierie des politiques publiques (Niveau 7 – Bac +5)*



ISMaPP : le cursus naturel des BL-SES vers l'action publique

Une école d'application pour passer de l'analyse à la décision.

POURQUOI PARLER AUX BL ?

Vos étudiants savent penser...
ils veulent aussi agir.

- Culture générale + rigueur CPGE
 - Goût du public, du commun
 - Besoin d'un terrain d'exercice concret
- « Former des ingénieurs de la sphère publique. »

DES DEBOUCHES

- Concours de catégorie A
- ministères • collectivités
- Parlement • Europe
- Grandes entreprises
- Fédérations professionnelles
- Cabinet d'audit, d'affaires publiques et d'ingénierie
- ONG • Plaidoyer
- Agences de communication

UNE ÉCOLE D'APPLICATION

Dès l'entrée en L3 :

- Droit public, management, économie internationale, ingénierie, recherche
 - 6 mois de stage comme terrain de formation (Bac+3) et 2 ans en alternance (Bac+4 / Bac+5) :
- « On apprend la décision publique en la pratiquant. »

Inscriptions BL- SES : ouverture 8 décembre 2025 • clôture 12 janvier 2026 |
Action profs : « Un étudiant BL-SES qui veut pratiquer ? → ISMaPP sur la BL-SES. »
Paris 9^{ème} arrondissement / www.ismapp.com

**CONCOURS
ECRICOME**

**PRÉPAS
LITTÉRAIRES**

ACCESSIBLE AUX CPGE A/L
ENS LYON OU B/L

A photograph of several students in a bright, modern classroom or library setting. In the foreground, a young man with dark hair and a beard is smiling while looking at a laptop. Next to him, a young woman with long, curly brown hair is also smiling and looking at a laptop. In the background, other students are visible, some working on laptops and others looking at papers. Large windows on the left side of the room provide natural light and a view of greenery outside.

@cricome

PRÉSENTATION DU CONCOURS LITTÉRAIRES 2026

Réunion avec les professeurs de CPGE littéraires & jurys
Lettres et Sciences Économiques et Sociales (BL-SES)

UN RECRUTEMENT SUR MESURE



- **195 places dédiées aux préparateurs sans interclassement** avec les prépas EC
- **Pas d'épreuves écrites supplémentaires** autres que celles des ENS
- **3 épreuves orales avec ECRICOME** dont 2 de langues vivantes (dont anglais obligatoire) ou langues anciennes
- **Une parfaite intégration** dans le Programme Grande École
- **Une forte employabilité** : 93,3% des jeunes diplômés en activité professionnelle ont trouvé leur premier emploi en 4 mois*
- **Une diversité de débouchés adaptés à votre profil**
- **Une grande variété d'emplois*** dans toutes les sciences de management

*Enquête insertion CGE 2025

Pourquoi choisir le Programme Grande École du concours ECRICOME LITTÉRAIRES ?

Nos masters sont régulièrement classés parmi
LES MEILLEURS PROGRAMMES FRANÇAIS
DANS LA PRESSE NATIONALE ET INTERNATIONALE (FINANCIAL TIMES)

Écoles membres
de la **CONFÉRENCE
DES GRANDES ÉCOLES**



Diplôme visé
par l'état : **BAC+5**



**TRIPLE
ACCREDITATION
INTERNATIONALE**





KEDGE
BUSINESS SCHOOLS



NEOMA
BUSINESS SCHOOLS



LES MODALITÉS DU CONCOURS 2026

**Inscription unique obligatoire entre le lundi 8 décembre 2025
et le lundi 12 janvier 2026**

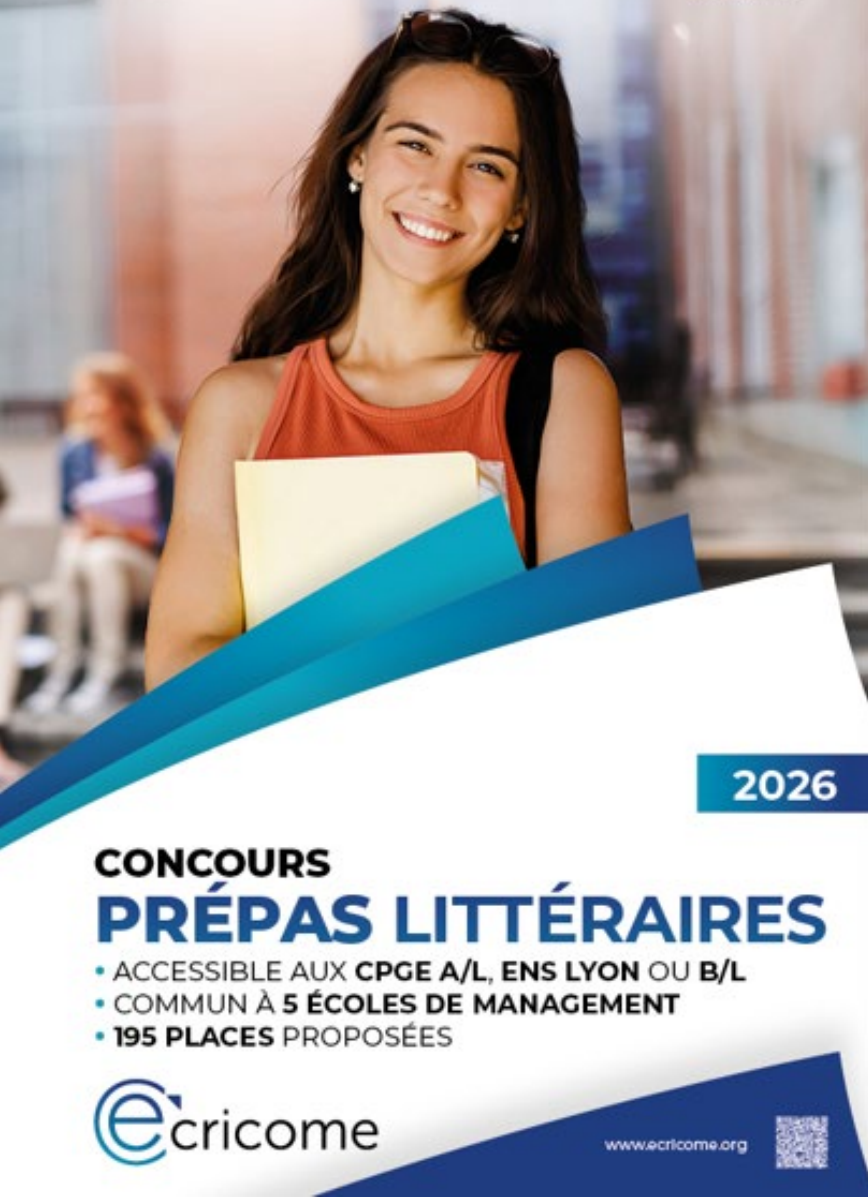
- UNIQUEMENT sur le site de la BCE www.concours-bce.com
- Inscriptions et règlement des frais de concours
- Les inscrits activent leur [ESPACE CANDIDAT ECRICOME](#) fin janvier 2026

**5 épreuves écrites héritées du concours de la BL-SES
du 14 au 22 avril 2026**

- Composition française
- Composition de mathématiques
- Composition de philosophie
- Composition de sciences sociales
- Composition d'histoire contemporaine

**Épreuves orales passées avec ECRICOME
Entre le lundi 15 juin au mercredi 1er juillet 2026**

- Anglais obligatoire
- + 1 autre langue vivante au choix ou 1 langue ancienne (latin ou grec ancien)
- Entretien(s) de motivation selon admissibilité



2026

CONCOURS PRÉPAS LITTÉRAIRES

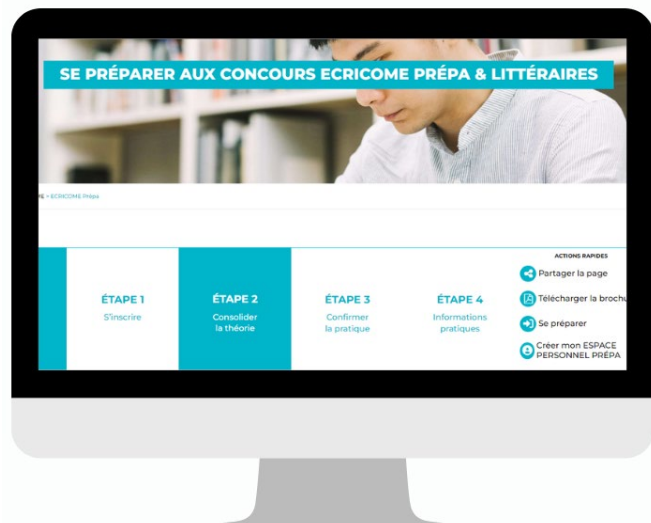
- ACCESSIBLE AUX CPGE A/L, ENS LYON OU B/L
- COMMUN À 5 ÉCOLES DE MANAGEMENT
- 195 PLACES PROPOSÉES



www.ecricome.org



LES MODALITÉS DU CONCOURS 2026



Préparez gratuitement
nos épreuves
depuis notre site rubrique
« Se préparer »
www.ecricome.org

Concours commun, tarif unique pour les cinq écoles

DOSSIER ET ÉPREUVES ORALES	TARIF
Candidat non boursier	165 €
Candidat boursier*	30 €

Une préparation intégrée aux épreuves et gratuite sur ecricome.org

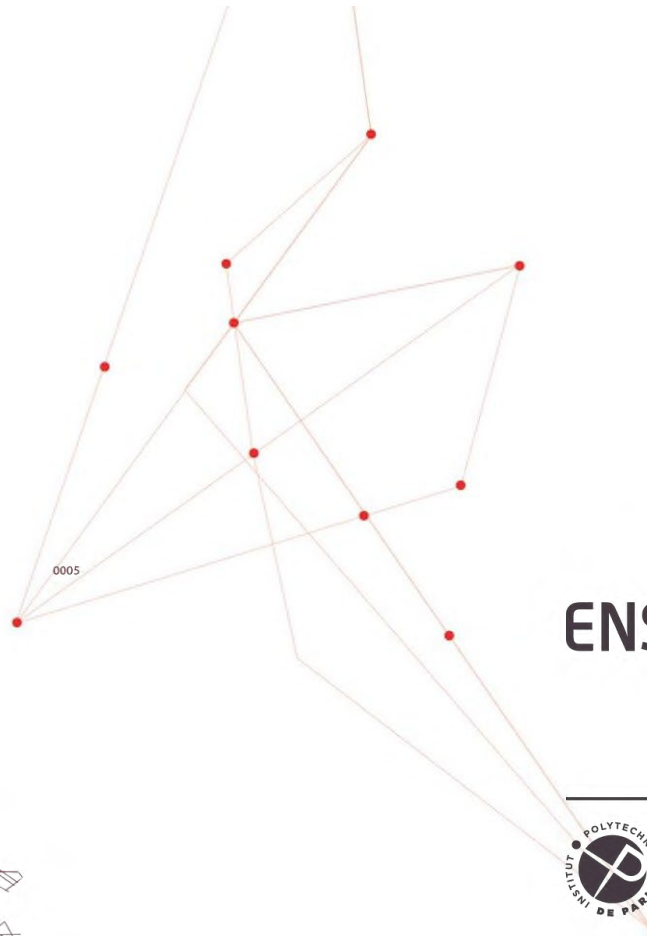
- Des vidéos sur les entretiens de motivation
- Des vidéos sur les épreuves de langues vivantes
- Des quiz
- Des conseils de préparation...

Rejoignez notre communauté sur les réseaux sociaux



49341 0100 00659 4568 4568

DONNER DU SENS AUX DONNÉES



POUR ÉVALUER, PRÉVOIR ET DÉCIDER.

L'école d'ingénieurs pour l'économie et la sociologie quantitatives, la science des données, la finance et l'assurance

- Créée il y a 80 ans comme école d'application de l'École polytechnique
- Au croisement des **mathématiques appliquées** et des **sciences sociales** :
 - Interaction féconde
 - Les « Data » = matière première de la société numérique (plateformes, enquêtes, données expérimentales, données de gestion des entreprises et administrations...)
 - Au cœur des enjeux de décision privée (entreprises, banques, assurance) et publique (politiques publiques, recherche appliquée)
 - Maîtriser toute la chaîne « Données-Modèles-Méthodes-Interprétation-Décision »
 - Socle pluridisciplinaire puissant en mathématiques / analyse économique / sciences sociales / informatique
- Au croisement des **ruptures technologiques** (data, IA, blockchain) et des grands **enjeux sociétaux** (développement durable, lutte contre la pauvreté, vieillissement...)
- Des **domaines d'applications** toujours plus nombreux
 - Évaluation des politiques publiques (éducation, santé, emploi, pauvreté, réforme fiscale, régulation, environnement...)
 - Exploitation des données et optimisation de plateformes numériques
 - « Market design », algorithmes de « matching » : greffes de reins ; marché du travail ; publicité en ligne (enjeux éthiques, d'interprétabilité, de confidentialité, de correction des biais)
 - Gestion des risques de l'énergie ; finance verte ; modélisation du risque Cyber ; risque climatique et de catastrophes naturelles
 - Sciences cognitives, sciences sociales computationnelles...



Les atouts du cursus

- **Débouchés dynamiques et divers**
- Formation adossée à **un centre de recherche d'excellence** (Centre de recherche en économie et statistique, CNRS-École polytechnique-ENSAE)
- **Un cursus ouvert**
 - **6 voies de spécialisation** de 3^e année
 - Actuariat
 - Data Science & Business Decision
 - Data Science, Statistique & Apprentissage
 - Social Data Science
 - Economic Policies & Dynamics
 - Finance, Risks & Data
 - Pour **approfondir** : double cursus 3^e année + masters recherche ; doctorat (Institut Polytechnique de Paris / Université Paris-Saclay)
 - Économie
 - Sociologie quantitative et démographie
 - Statistique et science des données
 - Finance et assurance
 - Pour **ouvrir encore** : doubles diplômes français (HEC, ESSEC, ESCP, Sciences Po, ENS), et international (Erasmus+, cursus double diplômants ENSAE + Masters of science des meilleures universités)
- École membre de **l'Institut Polytechnique de Paris** (visibilité internationale, recherche, campus, sport...)
- École de formation de la **haute fonction publique** (corps de l'INSEE)
- Une école où l'on travaille...



Admission

Un recrutement qui reste très diversifié

- CPGE scientifiques MP, MPI, PC, PSI (concours commun Mines-Ponts)
- CPGE économiques et commerciales : ECG maths approfondies + ESH ou HGG (concours BCE)
- **Khâgnes B/L : concours inter-ENS**
- Admissions universitaires / École polytechnique / ENS / double diplômes
- **Tous les profils ont les mêmes opportunités (harmonisation)**

Bilan concours B/L 2025

- Des inscriptions en hausse (568 candidats contre 534 en 2024) ; **25 intégrés** pour 25 places
- Des élèves qui réussissent bien leur scolarité, avec une période d'adaptation / un accompagnement particulier au 1^{er} semestre 1A

Concours B/L 2026

Pas de modifications du programme ; **25 places ouvertes**

ÉCRIT (sur 30 points)		ORAL (sur 30 points)	
Mathématiques	15	Dossier/exposé	5
Sciences sociales	6	Economie	6
Option (éco/socio)	5	Maths 1	8
Langue	4	Maths 2	8
		Langue	3



Des sources d'information à diffuser

Site internet de l'ENSAE

Le site : informations sur le concours, rapports de jury, annales,...

<https://www.ensae.fr/>

Le portail d'information : foire aux questions, témoignages, brochures et contacts

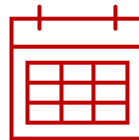
<https://www.ensae.fr/admissibles/>



Forums prépa dans les lycées

Des élèves de l'ENSAE viennent présenter leur formation ; ne pas hésiter à informer communication@ensae.fr des dates de forum de votre lycée

Possibilité de prévoir une présentation dédiée en amphi avec la direction des études



Brochures d'information

Des brochures à télécharger au format PDF : plaquette ingénieur et plaquette alpha

<https://www.ensae.fr/admissibles/brochures/>



Des questions spécifiques ?

> admission@ensae.fr <



Géodata
Paris
l'école des ingénieurs géographes



Présentation Géodata Paris - 2025

IGN

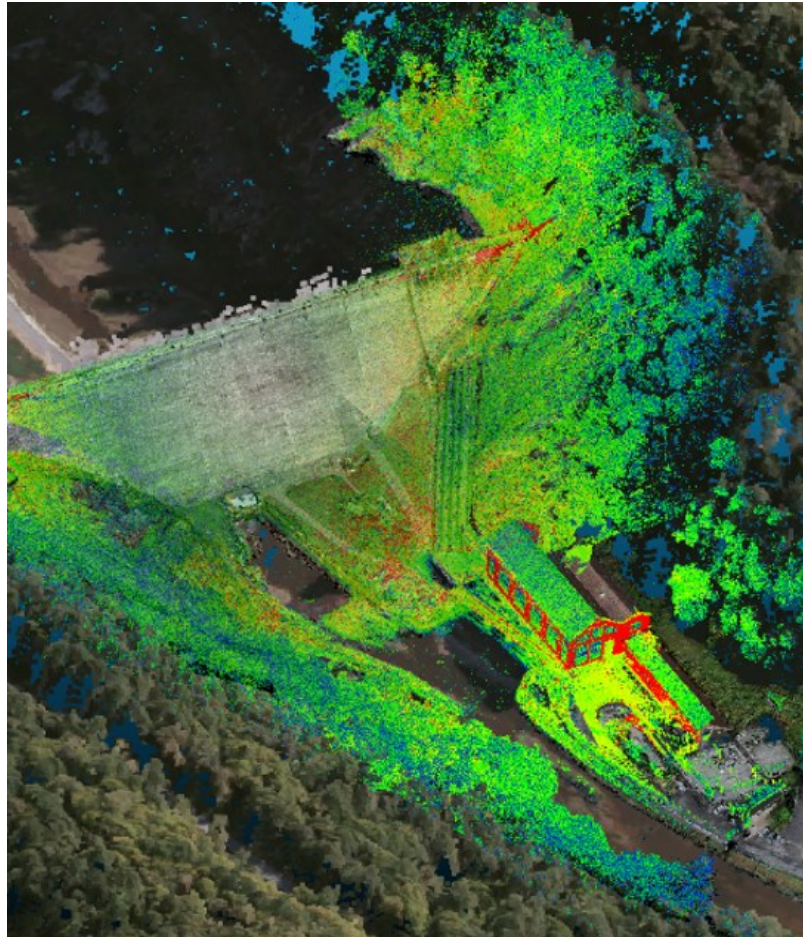


Université
Gustave Eiffel

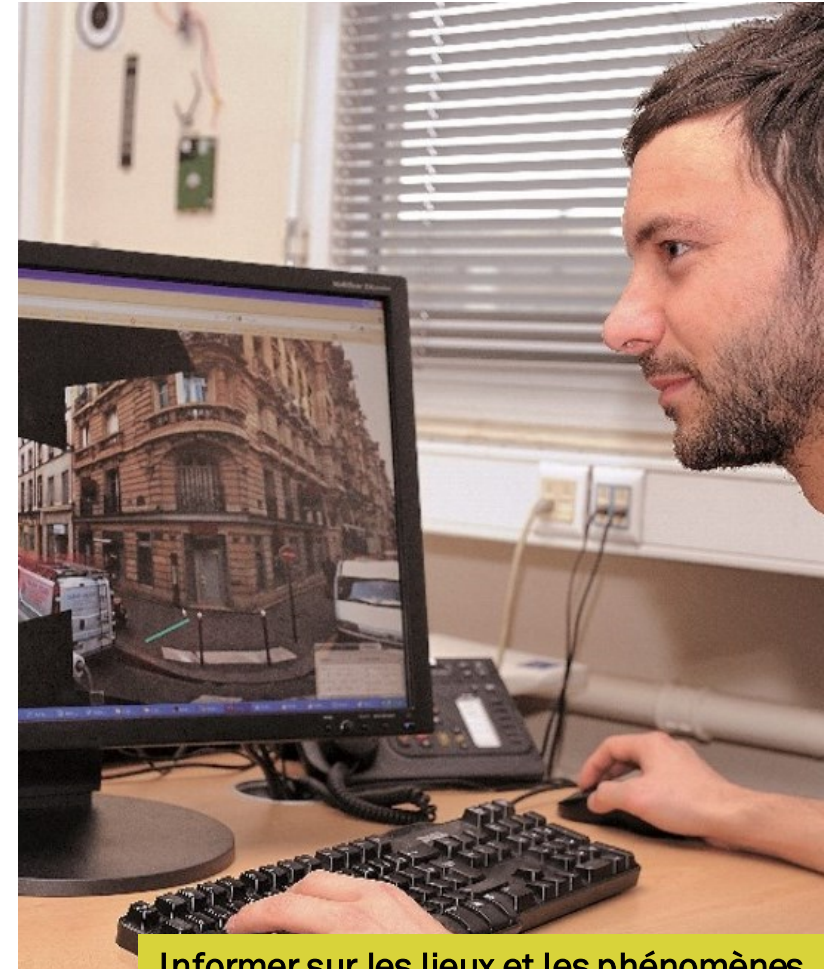




Géodata : les données géospatiales



Observer - Mesurer - Analyser - Modéliser - Représenter



Informier sur les lieux et les phénomènes

Géographie
Cartographie



Géo-DataSciences

au carrefour
de...

Sciences
de la Terre



Informatique
Numérique

AMBITION

Former des ingénieurs spécialistes de haut niveau, capables de maîtriser toutes les étapes de la chaîne de valeur des données géolocalisées (géodata) :

- ✓ *pour « bien » produire, traiter, représenter et diffuser la géodata*
- ✓ *pour irriguer les usages de cette donnée par des « spécialistes bien formés »*



L'école en quelques chiffres

400

élèves en formation initiale

180

élèves ingénieurs

100

chercheurs et enseignants

7

Cycles de formation dont :
Licence pro, ingénieur, master

1^{ère}

École publique créée en 1941
avec l'IGN

3

unités de recherche :
géodata, forêt, géodésie

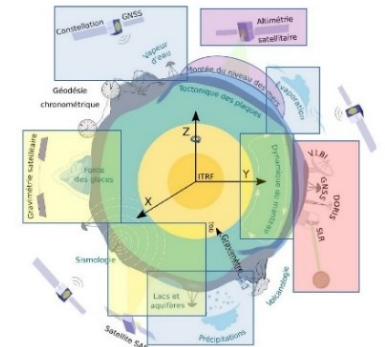
De nombreux métiers possibles dans des secteurs variés

- géo-datascientist
- cartographe
- architecte réseau informatique
- Chercheur
- administrateur de bases de données géographiques
- concepteur-développeur
- ingénieur en aménagement du territoire ...



Une discipline qui ouvre un univers des possibles :

- 1- collecte de données





Une discipline
qui ouvre un
univers des
possibles:
2- modélisation





Une très bonne insertion professionnelle

67%

avant de quitter Géodata Paris

97%

à 3 mois de l'obtention du
diplôme

100%

à 18 mois de l'obtention du
diplôme

38,5k €

En moyenne, en brut annuel
hors prime ou part variable

Source: enquête insertion 2023



Géodata
Paris
l'école des ingénieurs géographes

02

Le diplôme d'ingénieur



La formation d'ingénieur

(à bac + 2)

**1^è & 2^è
années**

Tronc commun sur 2 ans

**Mathématiques et
physique de l'ingénieur**
*(probabilités-
statistiques, géométrie,
mécanique, traitement du
signal)*

**Sciences humaines et
sociales**
*(transition socio-écologique,
droit, économie)*

**Géomatique
fondamentale et
avancée**
*(topométrie, géodésie,
photogrammétrie, traitement
d'images)*

**Informatique générale
et appliquée**
*(algorithmie, bases de
données, gestion de projet,
programmation Python, IA)*

**3^è
année**

**Spécialisation sur une des étapes de la chaîne de valeur de
la géodata ou double compétence data+métier**

Langues vivantes

*(Anglais, allemand, chinois,
espagnol, italien, japonais)*

Projet
Programmation
scientifique

Projet
Développement
Informatique

Stages en entreprise,
école d'été



Les filières de spécialisation

3^è année cycle ingénieur

Carthagéo

Cartographie, géovisualisation
et analyse spatiale

DDMEG

Développement durable,
management environnemental
et géomatique

GDM

Geo Data Management for
Energy Mix (en anglais)

GDS

Geo data science (en
alternance)

IGAST

Information géographique :
analyse spatiale et
télédétection

PPMD

Photogrammétrie,
Positionnement et Mesure de
Déformations

TSI

Technologies des systèmes
d'information

FIRS À partir de 2026

Forest Information and Resource
Strategies (en anglais)



La formation d'ingénieur (à bac + 2)

- L'ingénieur diplômé de Géodata Paris est un **expert de haut niveau**, capable de **maîtriser toutes les étapes de la chaîne de valeur de la donnée géolocalisée** – de *l'observation* de la terre à la *diffusion des données*, en passant par le *positionnement précis*, le *traitement des données brutes*, la *représentation des phénomènes*, ainsi que l'utilisation de cette donnée géolocalisée dans des domaines applicatifs variés : gestion des ressources naturelles, urbanisme, gestion des réseaux d'eaux, d'énergie, de transport, prévision et gestion des risques naturels, aménagement du territoire, Défense, sécurité...
- Aujourd'hui, le cursus est composé d'un tronc commun (S5 à S8) et d'une **filière de spécialisation en S9 et S10** (S10 étant largement consacré au travail de fin d'études). Les 9 filières proposées couvrent toute la chaîne de valeur de la donnée géolocalisée



- Cycle d'ingénieur unique en France qui couvre tous les aspects de la géomatique, depuis l'acquisition de données géolocalisées, leur modélisation et leurs traitements informatiques, le développement de services numériques, jusqu'aux principaux usages de ces données à l'aide d'outils de représentation cartographique ou d'analyse spatiale
- Des évolutions tous les ans suite aux retours des employeurs et des élèves ; mais des évolutions incrémentales
- Bouleversement induit par l'IA + Besoin de mieux former les ingénieurs pour qu'ils deviennent les acteurs de la transition socio-écologique **> refonte en profondeur à lancer pour une mise en œuvre à la rentrée 2026**

PROFIL DE L'INGENIEUR DIPLÔMÉ DE GEODATA PARIS

L'ingénieur diplômé de Géodata Paris est un expert de haut niveau, capable de maîtriser toutes les étapes de la chaîne de valeur de la donnée géolocalisée ainsi que son utilisation dans des domaines applicatifs variés.



■ Elèves en CPGE

- Concours Mines-Télécom (MP, MPI, PC, PSI, PT, TSI)
- Concours BL-SES
- Concours G2E (BCPST)

■ Licence 2 ou 3, Master 1 ou 2

- Candidature via e-candidat

Examen de dossier et entretien avec un jury
(évaluation en mathématiques, test d'anglais et
entretien de motivation)

- Concours Pass'Ingénieur

■ Elèves de la CPES Jean Moulin de Torcy

- Admission sur dossier et entretien
- ## ■ Etudiants internationaux
- Candidature via Campus France



Géodata
Paris
l'école des ingénieurs-geographes

03

Les masters





Masters

- Master 1 Géomatique
- Master 2 Carthagéo
- Master 2 Développement Durable, Management Environnemental et Géomatique
- Master 2 Information Géographique : Analyse spatiale et télédétection
- Master 2 Technologies des Systèmes d'Information

Mastère spécialisé

- Mastère Spécialisé Geo Data Management for Energy Mix



Géodata
Paris
l'école des ingénieurs géographes

04

Vie étudiante





Une école au cœur d'un campus

A 30 minutes du centre de Paris

Campus de la Cité Descartes –
Marne-la-Vallée (77)

Equipements sportifs et offre
culturelle Géodata Paris /
Université Gustave Eiffel / ENPC

- gala étudiant
- week-end au ski
- week-end européen
- compétitions sportives
- soirées étudiantes
- week-end d'intégration
- ...



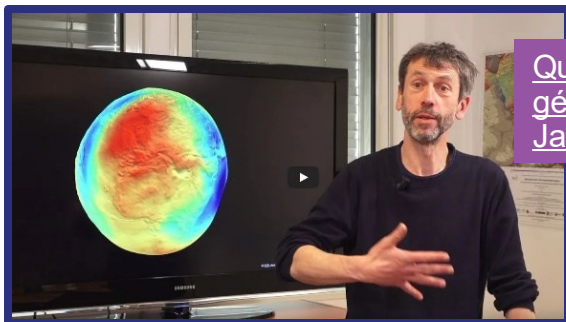
Pour aller plus loin...



1er épisode « 6
pieds sur Terre »
autour de la
géomatique
opérationnelle



Les défis de la
cartographie avec
Nota Bene



Qu'est-ce que la
géodésie par Olivier
Jamet, IGN



Sébastien Giordano,
un ancien élève de
l'ENSG en poste à
l'IGN parle de son
métier dans
« sciences en
direct »



merci



info@geodata-paris.fr | 01 64 15 32 38 | www.geodata-paris.fr



Géodata
Paris
l'école des ingénieur-es géographes

Licence Sciences Sociales Université Paris Dauphine/PSL

Responsables pédagogiques:

sarah.abdelnour@dauphine.psl.eu

anne.jourdain@dauphine.psl.eu

Responsable administrative:

christelle.rasse@dauphine.psl.eu

- Formation pluridisciplinaire
 - Tronc commun (sociologie, science politique, méthodes)
 - Cours spécialisés pour les trois parcours
 - Sociologie et science politique // action publique // économie
 - Certificat en journalisme (en plus, et sur candidature)
 - Options (cours en anglais, stage d'enquête, séminaires ENS...)
- Débouchés
 - Master de sciences sociales "Politiques publiques" Dauphine
 - PCA (Préparation aux concours administratifs)
 - PPO (Politiques Publiques et Opinion)
 - PERS (Politiques d'entreprises et responsabilité sociale)
 - PUGT (Politiques urbaines et gouvernance des territoires)
 - Master "Sciences économiques et sociales" PSL
 - Master Journalism IPJ/Dauphine
(éventuellement Master "Affaires internationales et développement")

- Capacité d'accueil : environ 110 étudiant·es
 - 50 à 60 étudiant·es environ viennent de BL
- Licence de « grand établissement » avec des droits d'inscription de 0 à 4800 euros (selon revenus du foyer fiscal)
Les masters de sciences sociales sont en revanche des diplômes nationaux.
- Modalités de candidature
 - Cocher la case Dauphine sur le logiciel d'inscription de la Banque commune d'épreuves pour la L3 (plus d'accès possible en M1)
 - Déposer les pièces du dossier directement sur le logiciel de candidature de Dauphine en L3 de sciences sociales au département LSO
 - Choisir son parcours (sociologie et science politique, action publique ou économie)
 - Attention, ce choix est définitif (maquettes disponibles en ligne)
 - Dates: du 2 mars au 18 mai 2026 sur <https://candidatures.dauphine.fr>
- Modalités de sélection
 - Notes obtenues au concours en sciences sociales, mathématiques, histoire et épreuve à option (économie ou sociologie)
 - Un coefficient identique est appliqué à chaque épreuve.
- Pour plus d'informations
<https://dauphine.psl.eu/formations/licences/sciences-sociales>

école——
normale——
supérieure——
paris—saclay——

SCIENCES TECHNOLOGY SOCIETY

université
PARIS-SACLAY

Le diplôme de l'ENS Paris Saclay

Un cursus en 4 ans, reconnu comme diplôme bac + 5

Une pédagogie propre

Immersion dans la recherche / Pluridisciplinarité / Parcours personnalisés

Grande ouverture internationale (dont année ARPE de recherche)

Quatre parcours-type au choix

Parcours recherche – ARPE

Parcours enseignement supérieur et recherche – agrégation

Parcours interfaces – autres disciplines / HEC, Sciences Po, ENSAE...

Parcours recherche thématique: **ouverts aux élèves de SHS**

Intelligence artificielle: ARIA

Technologie quantique: ARTeQ

Recherche création: ARRC

Transitions écologiques: ARECO

Engagement normalien: ASPEN

Voies d'entrée et débouchés

Concours 1A 21 places BLSES

Recrutement sur dossier en 1A (20 places) ou 2A (8 places)

Rapport de recrutement en ligne

PhD Track pour étudiants non salariés: 2 ans + contrat doctoral (6 places ENS)

Débouchés

Enseignement supérieur et recherche

Haute administration

Métiers à très forte expertise scientifique

Le département d'enseignement et de recherche en SHS (le DER)

Département d'enseignement et de recherche: dept sciences sociales + dept économie gestion + ISP + IDHES + CEPS (éco)

Un projet pluridisciplinaire: économie, sociologie, histoire, management

Des enseignements méthodologiques / disciplinaires / pluridisciplinaires

1A double parcours: socio-éco, socio-histoire, éco-histoire, éco-gestion...

Nouvelle L3 2026 **Sociologie-science politique** avec l'UVSQ

Un ancrage disciplinaire fort dans notre offre de masters

Economie: **Master of Economics** avec Paris Sud

EOS (Economie, organisations et société) avec l'UVSQ

Sociologie: **Sociologie quantitative** avec l'UVSQ et l'ENSAE

Sociologie contemporaine avec Paris 4 / nouveau master:

Sociologie politique contemporaine avec l'UVSQ, 2026

Histoire (antique, médiévale, moderne, contemporaine) avec Paris 1

Management stratégique avec Paris Sud

3A et 4A Professionnalisation: ARPE, ARIA, ARECO..., agrégation, concours administratifs, formation complémentaire (ENSAE, Sciences Po, HEC, L3 ou M1 d'une autre discipline...)

Nouveautés 2026-2027

- **Nouveau dispositif de bourse pour les normaliens étudiants, sept 2026**

Suppression du second concours

2026 : allocation d'environ 600€/mois sur 4 ans pour les étudiants (~20) entrant en **première** année

2027 et années suivantes : extension aux étudiants entrant en 2A (~10). Les étudiants entrant en 2A en 2026 ne recevront pas d'allocation

- **Parcours de M1 sociologie politique contemporaine, sept 2026**

Remplace le parcours de sociologie contemporaine

Un parcours opéré avec UVSQ, associé au Prix

Un accent plus marqué sur la sociologie politique

Des méthodes qualitatives et quantitatives

- **Arrivée du métro ligne 18 en dec 2026, st**
(2 stations depuis Massy Palaiseau)

ÉCOLE NORMALE SUPÉRIEURE DE CACHAN

